

ΠΡΟΣΟΧΗ

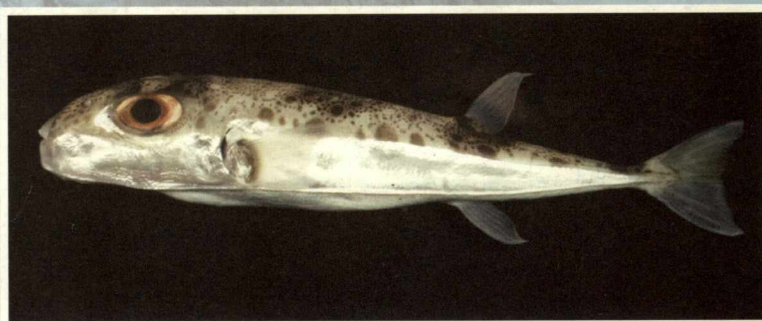
ΕΠΙΚΙΝΔΥΝΟ ΨΑΡΙ

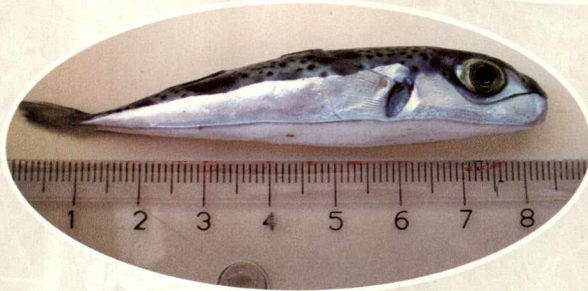
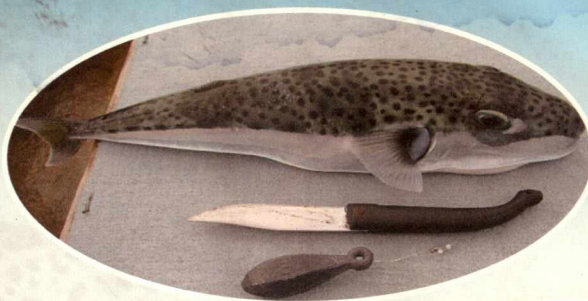
ΔΕΝ ΤΡΩΓΕΤΑΙ!

Λαγοκέφαλος ή ποντικός (*Lagocephalus sceleratus*)

- Το ψάρι είναι δηλητηριώδες, περιέχει στα σπλάχνα και στο δέρμα **μία τοξίνη** την τετραδοτοξίνη (tetrodotoxin TTX) η οποία μπορεί να προκαλέσει θάνατο από μυϊκή παράλυση, αναπνευστικές διαταραχές και ανεπάρκεια κυκλοφορικού συστήματος.

- Ο λαγοκέφαλος είναι σχετικά νέο άγνωστο είδος που εισήλθε πρόσφατα (2003) στη Μεσόγειο από την Ερυθρά Θάλασσα και έχει ήδη εγκλιματιστεί και αναπαράγεται στις θάλασσές μας.





ΧΑΡΑΚΤΗΡΙΣΤΙΚΑ:

- Το σχήμα του είναι ροπαλοειδές με μεγάλο κεφάλι λεπτή και διχαλωτή ουρά.
- Τα μάτια του είναι μεγάλα, ανοιχτόχρωμα, με μαύρη κόρη και μπροστά τους υπάρχει μία κηλίδα χρώματος ασημί. Διαθέτει 4 χαρακτηριστικά δόντια (σαν ράμφος), δύο στην πάνω σιαγόνα και δύο στην κάτω που θυμίζουν λαγό.
- Το πάνω μέρος του σώματος έχει χρώμα πράσινο-λαδί-καφέ με πολλές καφέ σκούρες ή μαύρες κηλίδες και δεν έχει λέπια. Στα πλευρά έχει μία ασημένια ταινία και η κοιλιά του είναι ασπριδερή και λεία χωρίς αγκάθια και εξογκώματα, η οποία μπορεί να φουσκώνει σαν μπαλόνι.
- Το μήκος μπορεί να φθάσει από 2 έως 60 εκατοστά και σπανίως μπορεί να φτάσει το 1 μέτρο και τα 7 κιλά βάρος, αλλά όπως διαπιστώθηκε στις θάλασσές μας αλιεύεται σε μικρά μεγέθη κάτω των 10 εκατοστών.
- Είναι είδος που ζει σε ρηχά νερά συνήθως από 15 έως 50 μέτρα και σπανιότερα έως 100 μέτρα βάθους σε βραχώδεις βυθούς, κάθετα παράκτια βράχια και υφάλους.

Σε περίπτωση αλίευσης αυτού του είδους ή και άλλων ασυνήθιστων ψαριών παρακαλούμε να ενημερώνετε τις κατά τόπους Νομαρχιακές Υπηρεσίες Αλιείας ή τις Λιμενικές Αρχές.